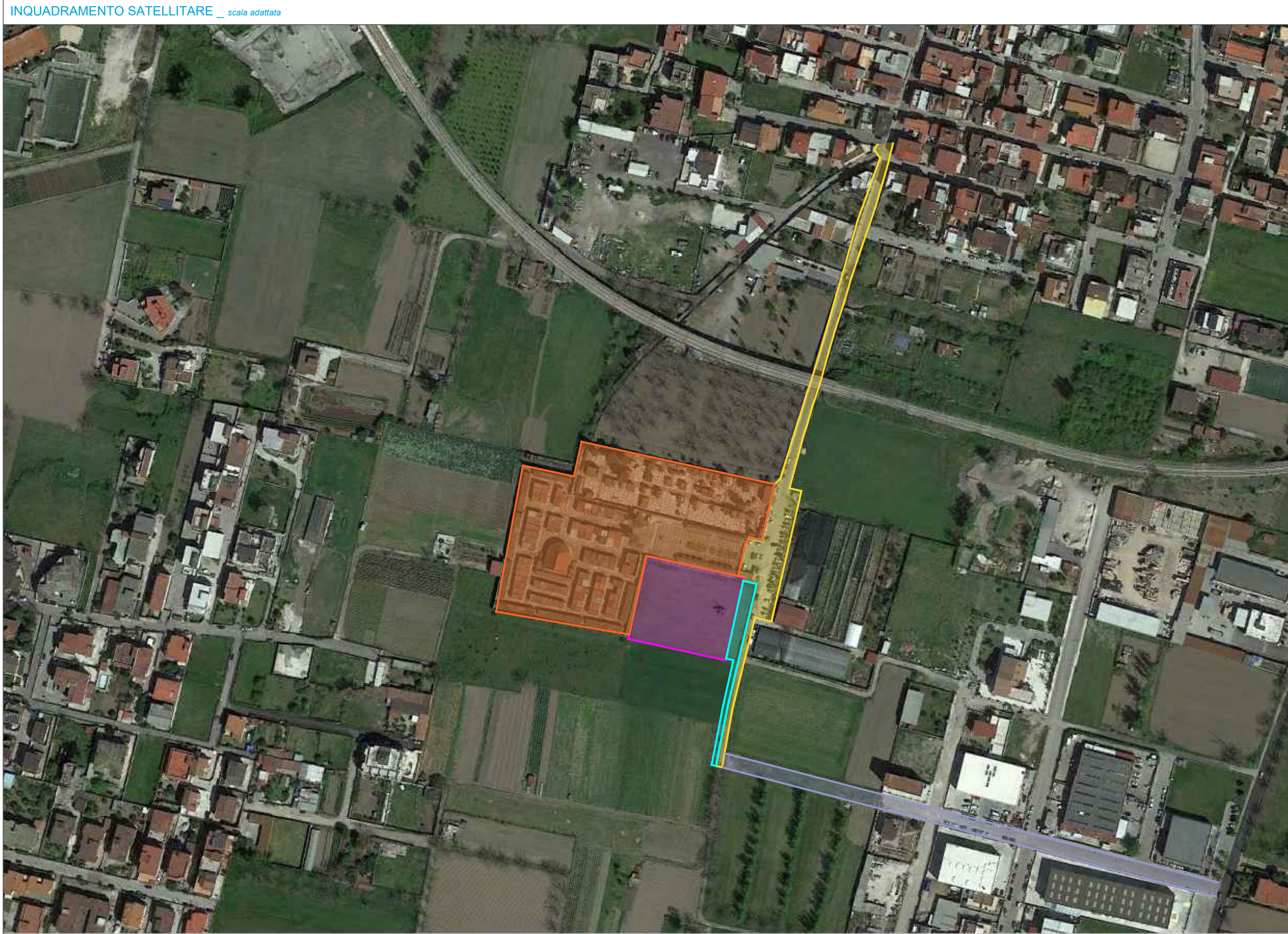
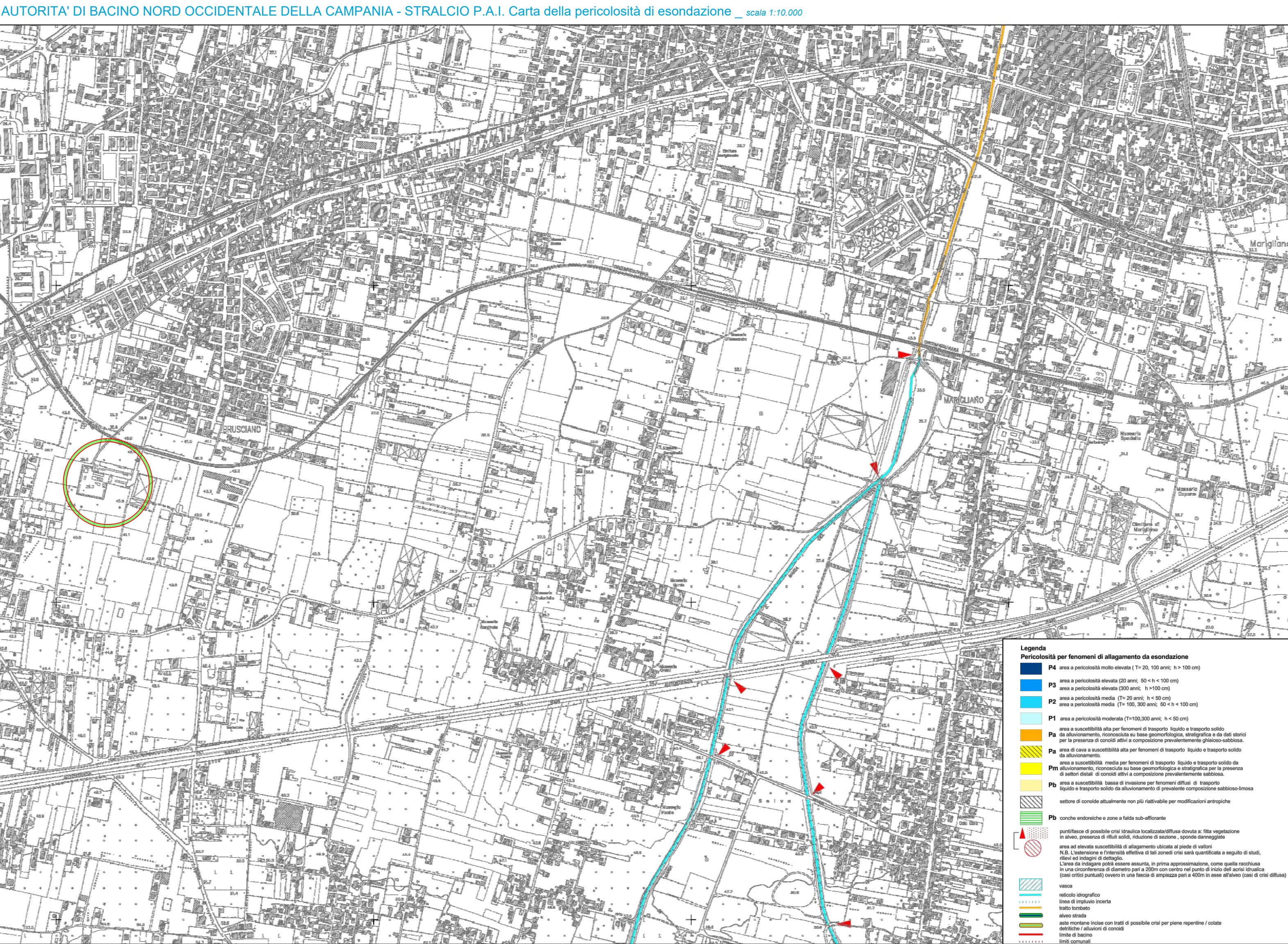
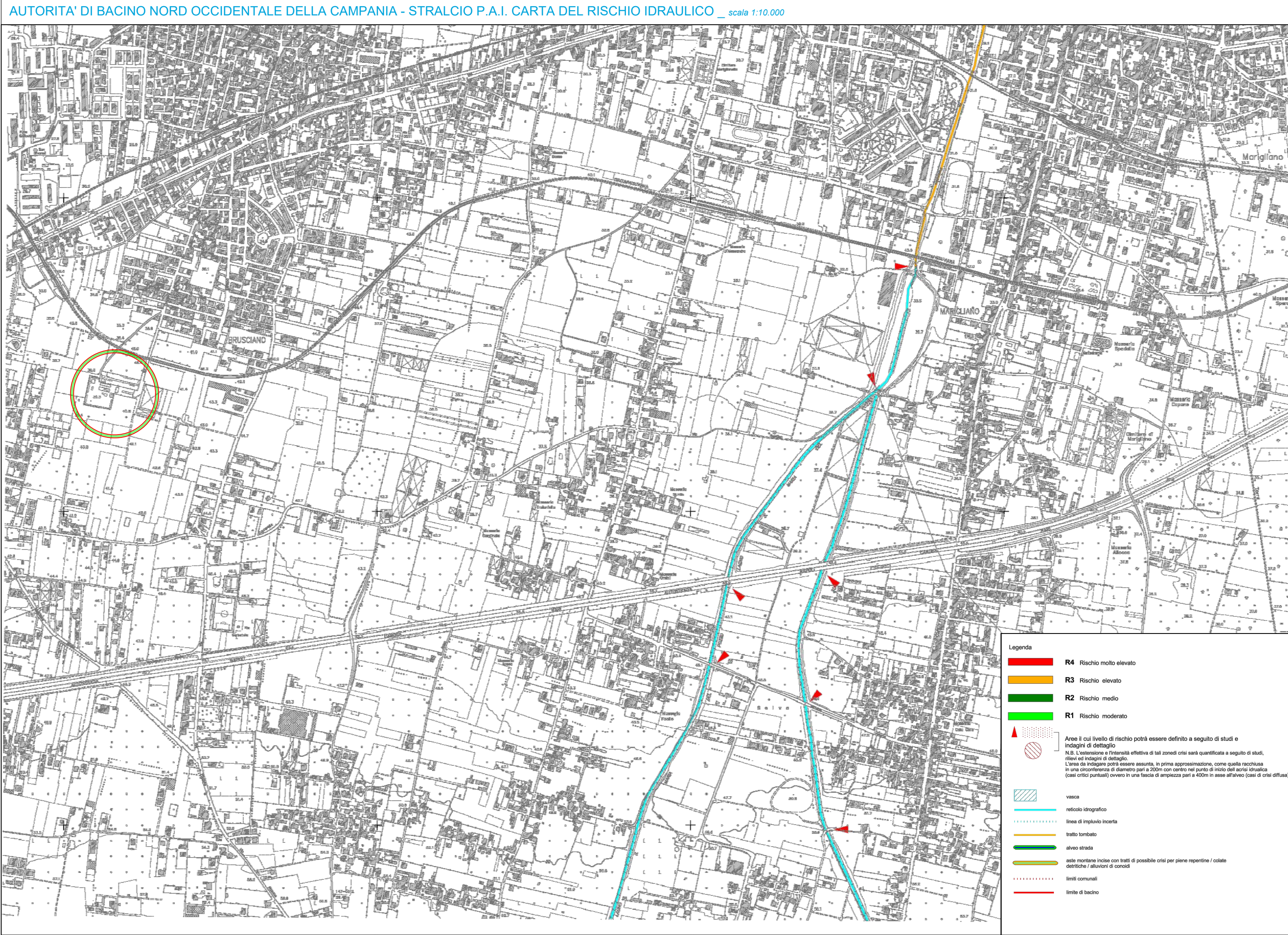


Limite Territorio Comunale
Edifici inseriti relativi al POC rilasciati
PUC Componente Strutturale
Infrastrutture e Fasi di Riepito



## PROGETTO DI FATTIBILITÀ TECNICA ED ECONOMICA

(D.Lgs. 36/2023 Allegato I.7 - Sez. II - Art. 6 Progetto di fattibilità tecnica ed economica)



## INQUADRAMENTO TERRITORIALE, URBANISTICO E CATASTALE

PROPRONENTE:	ITALGECO Ing. Vincenzo Caputo Amministratore Unico	GRUPPO DI PROGETTAZIONE Ing. Vincenzo Caputo Ing. Vincenzo Caputo Ing. Vincenzo Caputo	VERIFICATO E APPROVATO Project Manager Ing. Vincenzo Caputo Ing. Vincenzo Caputo
CONSULENZA TECNICA:	PROGECA Ing. Vincenzo Caputo Amministratore Unico	PROGECA Ing. Vincenzo Caputo Amministratore Unico	PROGECA Ing. Vincenzo Caputo Amministratore Unico
TAV	REV.04 DICEMBRE 2023	A.1	COMUNE DI BRUSCIANO Città Metropolitana di Napoli